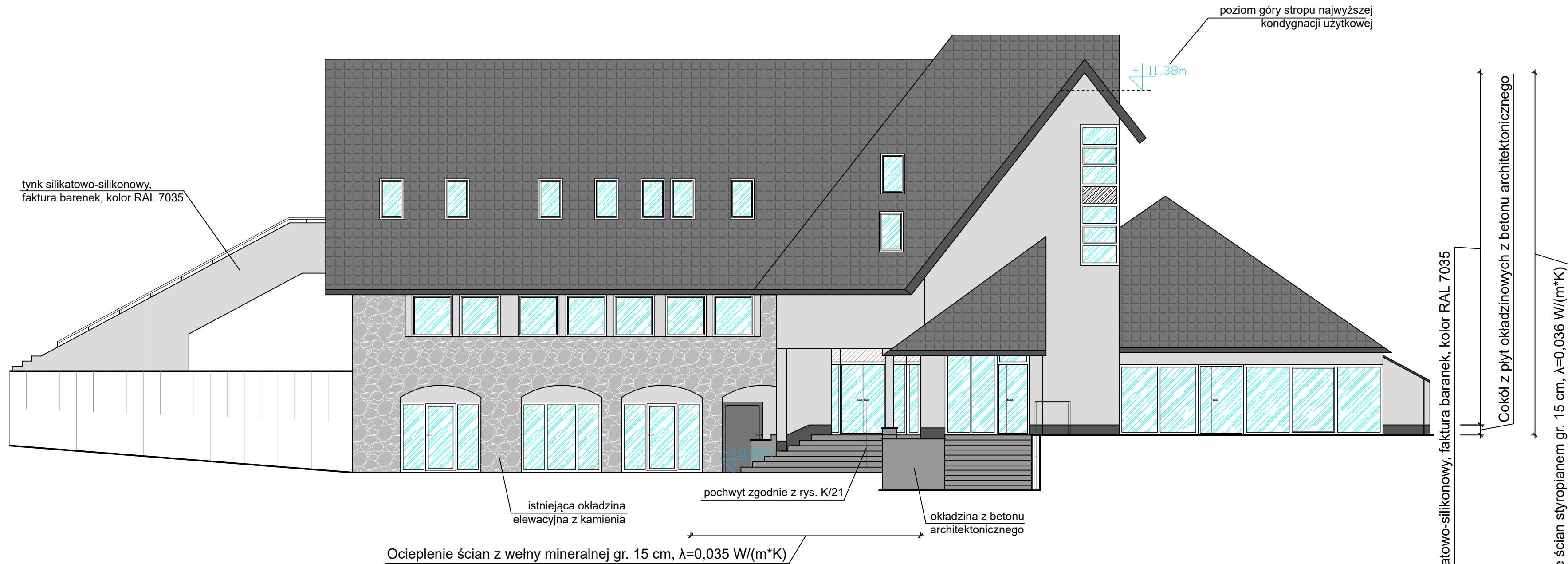
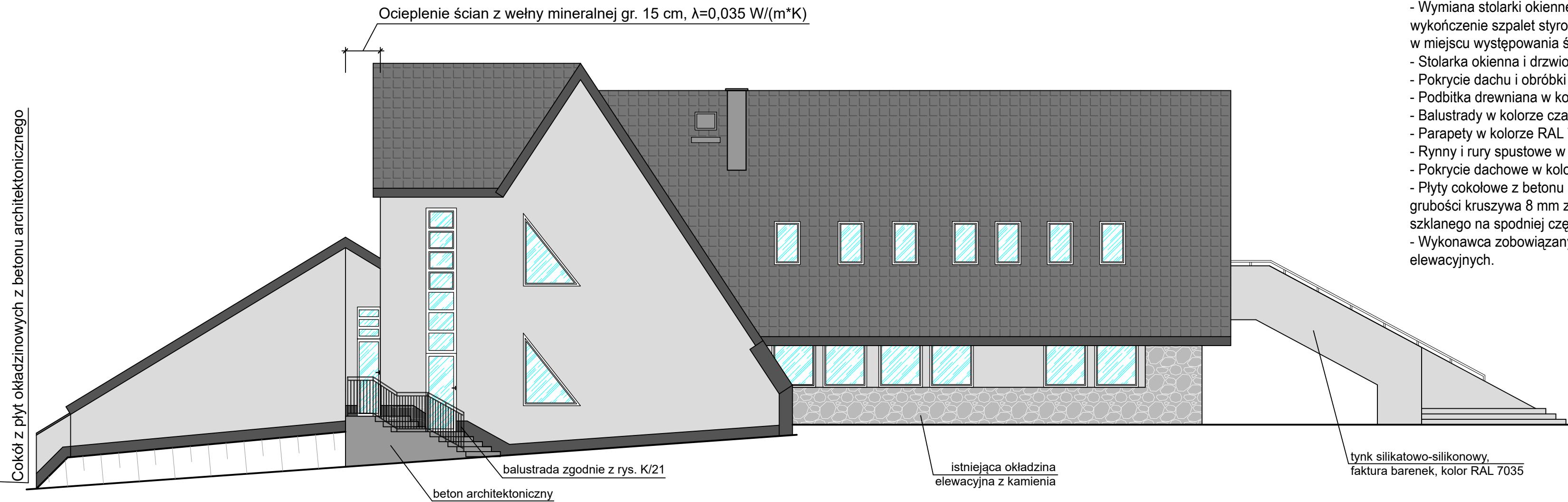


ELEWACJA PÓŁNOCNO-ZACHODNIA
skala 1:100



ELEWACJA POŁUDNIOWO-WSCHODNIA
skala 1:100



- Wymiana stolarki okiennej (na parterze okna antywłamaniowe) i drzwiowej zewnętrznej, ocieplenie i wykończenie szpalet styropianem gr. 3 cm $\lambda=0,036 \text{ W/(m}^{\circ}\text{K)}$ oraz wełną mineralną gr 3 cm $\lambda=0,035 \text{ W/(m}^{\circ}\text{K)}$ w miejscu występowania ścian REI60.
- Stolarka okienna i drzwiowa w kolorze RAL 7016.
- Pokrycie dachu i obróbki blacharskie w kolorze RAL 7016.
- Podbitka drewniana w kolorze jasnego drewna.
- Balustrady w kolorze czarnym.
- Parapety w kolorze RAL 7016.
- Rynny i rury spustowe w kolorze RAL 7016.
- Pokrycie dachowe w kolorze RAL 7016.
- Płyty cokołowe z betonu architektonicznego C30/37 gr. 1 cm, o wymiarach 60x30 cm, o maksymalnej grubości kruszywa 8 mm zbrojone włóknom polymesh 38 mm, dodatkowo zbrojone siatką z włókna szklanego na spodniej części płyty, montowane na kleju.
- Wykonawca zobowiązany jest przedstawić do zatwierdzenia przez projektanta próbki materiałów elewacyjnych.

STUDIO PROJEKTOWE s.c. Małgorzata Mazurek i Marcin Bury ul. Sienkiewicza 48, 34-300 Żywiec tel. 033 867 45 94			
Projektant: mgr inż. arch. Małgorzata Mazurek upr. nr 62/98/BB		Tytuł inwestycji: Przebudowa, remont i zmiana sposobu użytkowania budynku biurowego na budynek usługowy - obiekty ruchu turystycznego wraz z wewnętrzną instalacją gazową oraz obiektami na par. biurowa budynku przetransportowanego z wyłączeniem instalacji gazowej, budowlę strażniczą budynku pomocniczego i dwóch budynków handlowych, budowlę stacji obsługi kempingowej oraz budowlę muzeum opartych, przebudowę drogi wewnętrznej, budowlę przepływu kanalizacji sanitarną wraz ze zbiornikami, budowlę przepływu kanalizacji deszczowej, budowlę zbiornika przeciwpowodziowego	
Opracowanie: mgr inż. David Bodzak		Adres inwestycji: dz. nr 5697/6 i 5697/14, 34-335 Korbielew	
Branża: architektura		Inwestor: Gmina Jeleśnia ul. Plebańska 1, 34-340 Jeleśnia	
Data: grudzień 2022		Rysunek nr: A/08	
Faza: projekt architektoniczny - budowlany		Skala: 1:100	
		Nazwa rysunku: ELEWACJA PÓŁNOCNO-ZACHODNIA I POŁUDNIOWO-WSCHODNIA	